



ЗУБОВО ПРЕСТИЖ

коттеджный поселок





Детские площадки



Въезд



Скейт парк



Озеро



Парк «Движение»



Остановка



Хоккейная коробка



Тренажеры

# ТЕХНОЛОГИЯ СТРОИТЕЛЬСТВА

1. Профилированный лист С-10

2. Металлочерепица

3. Утепление наружных стен пенополистирол толщина 50 мм 2 слоя

4. Стропильная нога, доска 200x50 мм

5. Окно профиль А класса – Grain 70 мм стеклопакет – 40 мм, 2-х камерный

6. Облицовка цоколя – бессерный блок

7. Подшив карниза доска 100x40 мм

8. Дверь металлическая с полимерным покрытием с терморазрывом

9. Обрешетка доска 100x30 мм

10. Свая буронабивная d-350мм, h-3000 мм

11. Подкос доска 200x100 мм

12. Плита перекрытия толщиной 220 мм, ГОСТ 9561-2016

13. Утепление перекрытия кровли минеральная вата толщиной 200 мм

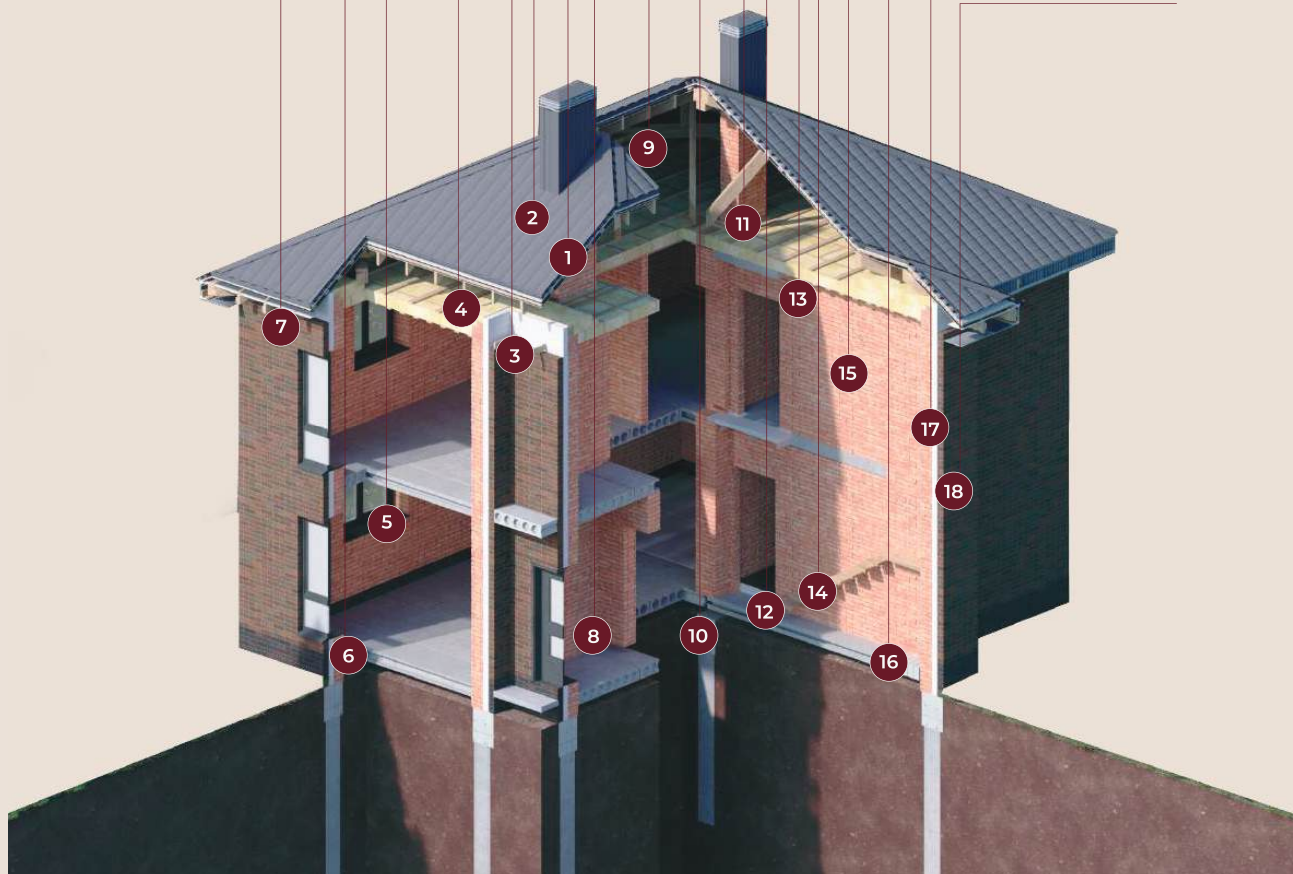
14. Лестница временная

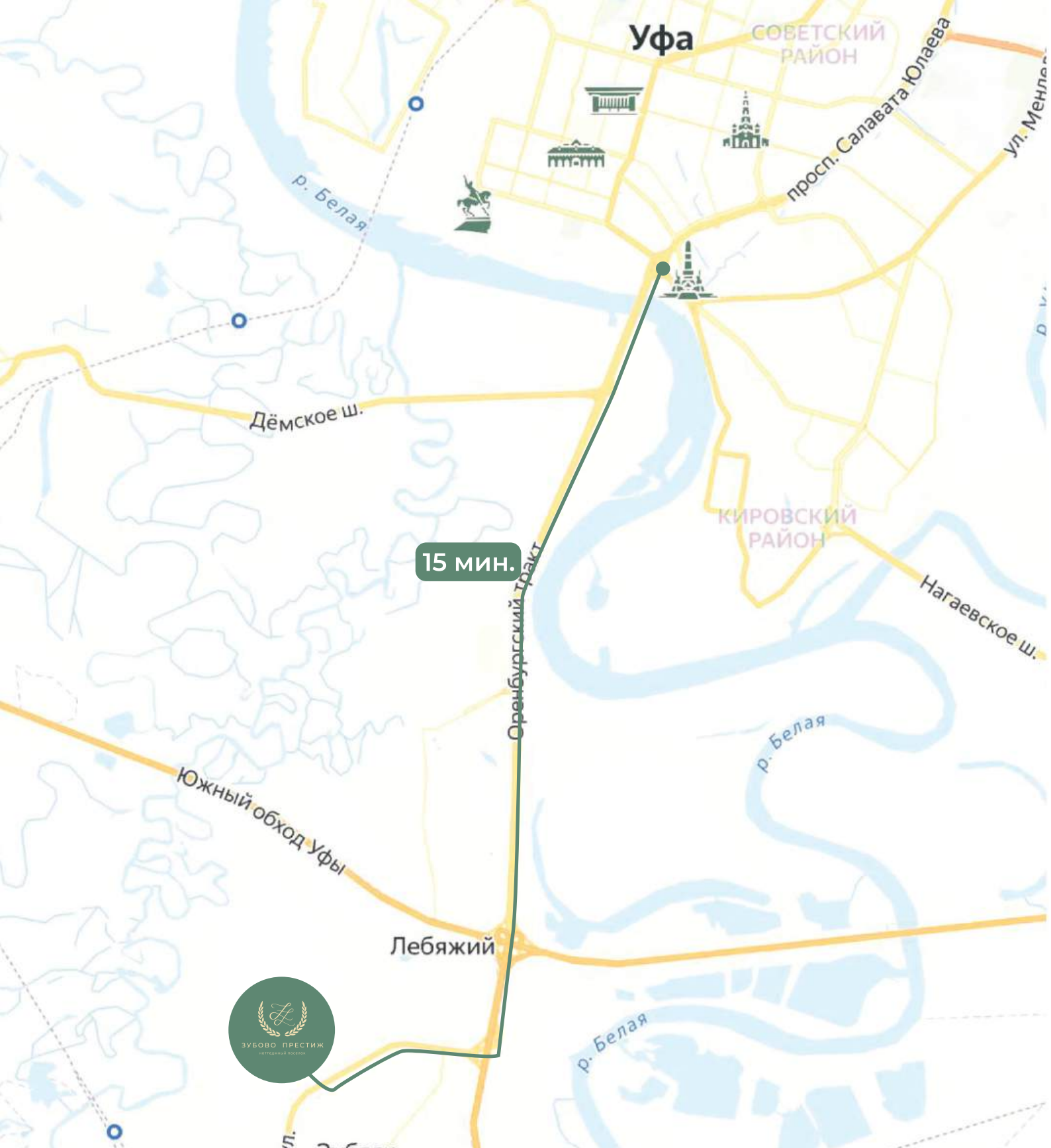
15. Бутовый кирпич 250 мм

16. Монолитный железобетонный ростверк 450x600 мм, по буронабивным сваям

17. Утепление наружных стен пенополистирол толщина 50 мм 2 слоя

18. Облицовочный кирпич 120 мм





- 15 минут до Уфы
- 579 домов
- 10 км до города
- Развитая инфраструктура
- Коммуникации
- Лес и река Дёма рядом
- Школа (ездит школьный автобус)
- Круглосуточный пост охраны

# ПАРК

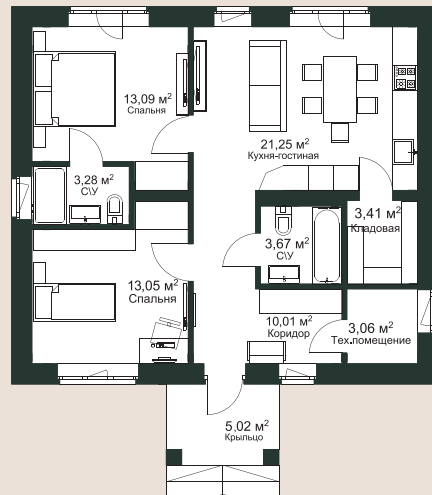
Жизнь за городом – это максимум природы, свежего воздуха, длительных прогулок. Внутри посёлка на территории 2,5 га будет обустроен парк «Движение» с природным озером, современными спортивными и детскими площадками с безопасным покрытием.

В нём будет: большая хоккейная коробка, беговая дорожка, скейт-парк, прогулочная зона, декоративное освещение, зона отдыха. А также ландшафтное озеленение и дорожки из брусчатки.



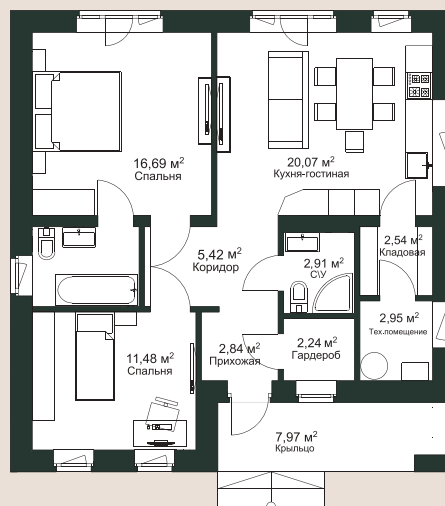
# СИГМА 75,84 м<sup>2</sup>

одноэтажный



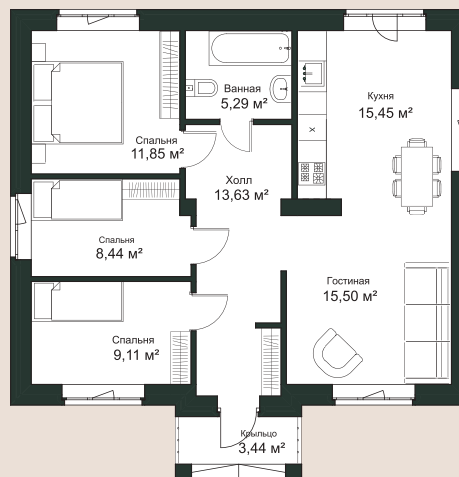
# ВЕРОНА 79,45 м<sup>2</sup>

одноэтажный



# ГРЕНАДА 2 82,61 м<sup>2</sup>

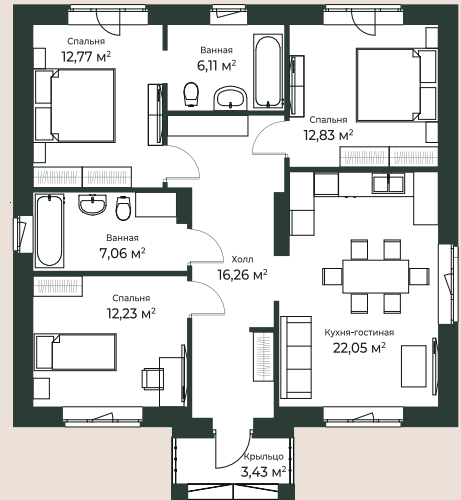
одноэтажный



# ГРЕНАДА 3 92,78 м<sup>2</sup>

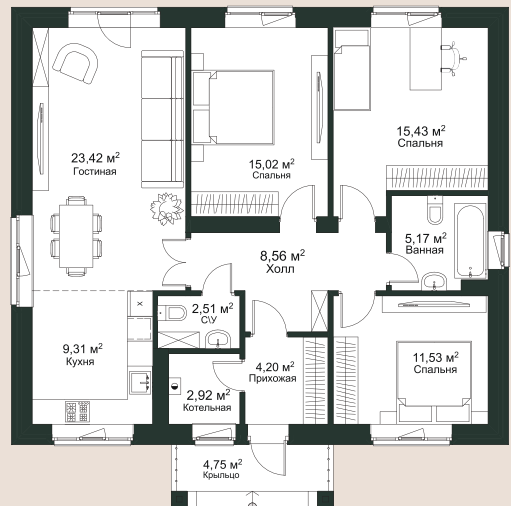
одноэтажный

S



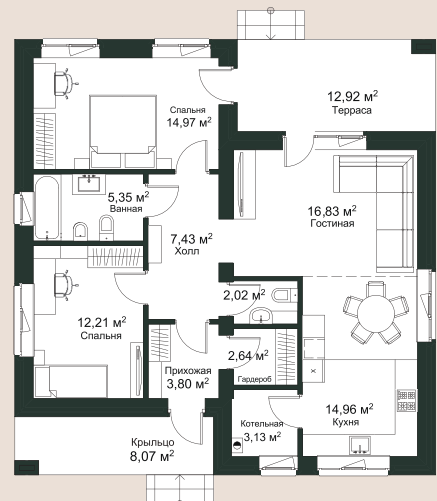
# МЭДИСОН 102,82 м<sup>2</sup>

одноэтажный



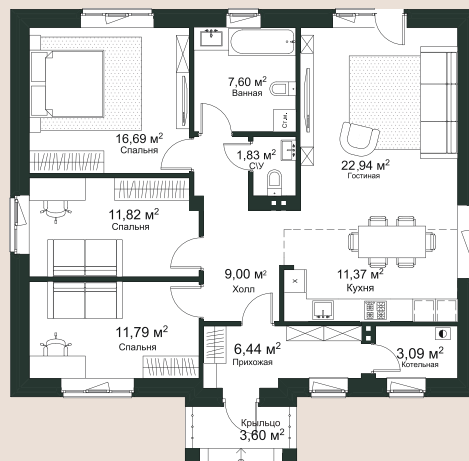
# РИО 104,33 м<sup>2</sup>

одноэтажный



# ДЕЛОС 106,17 м<sup>2</sup>

одноэтажный

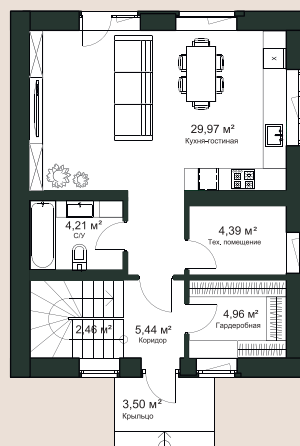


# СИДНЕЙ 106,88 м<sup>2</sup>

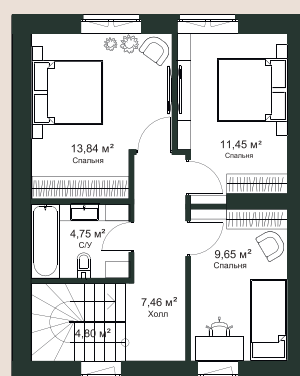
двухэтажный



1 этаж

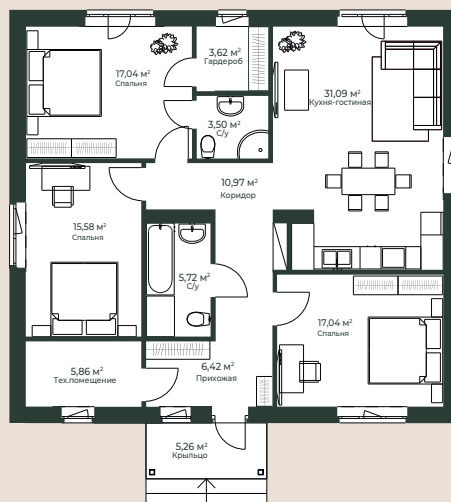


2 этаж



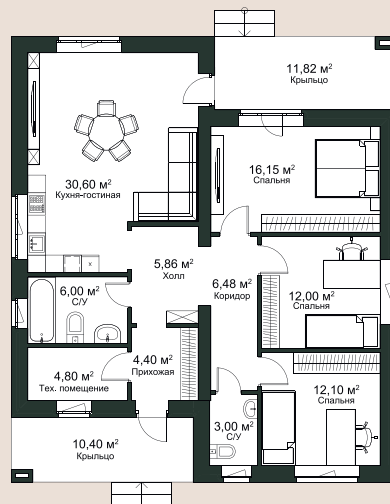
# ОРЛЕАН 122,1 м<sup>2</sup>

одноэтажный



# ОКСФОРД 123,61 м<sup>2</sup>

одноэтажный



# ЛЕРОС 3 133,92 м<sup>2</sup>

одноэтажный



# ЛЕРОС 2 134,25 м<sup>2</sup>

одноэтажный



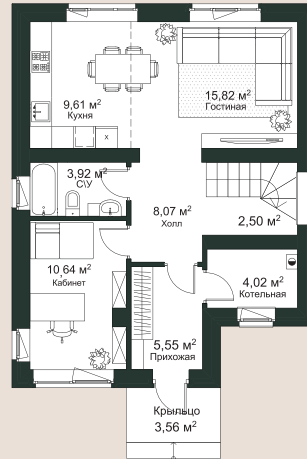
# ВАШИНГТОН 122,72 м<sup>2</sup>

двухэтажный

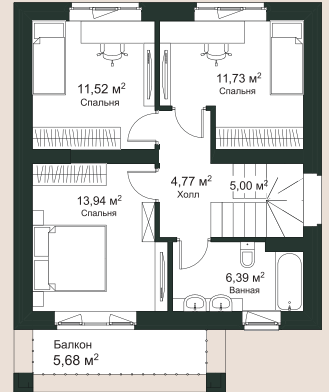
M



1 этаж



2 этаж

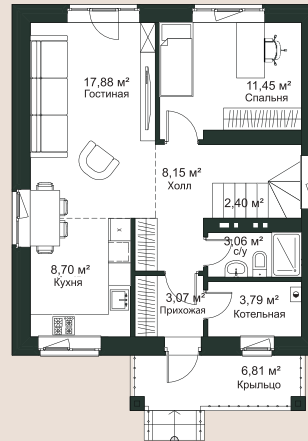


# КИНГСТОН 123,73 м<sup>2</sup>

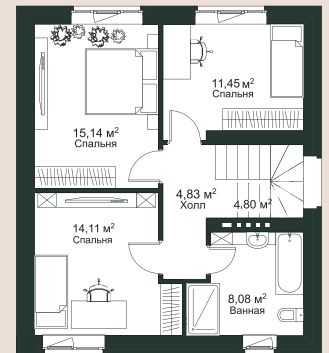
двухэтажный



1 этаж



2 этаж

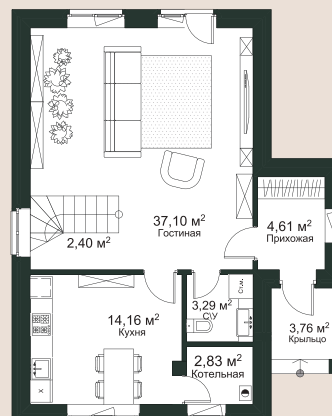


# МОНРЕАЛЬ 126,89 м<sup>2</sup>

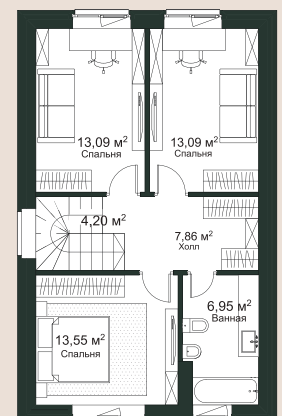
двухэтажный



1 этаж



2 этаж

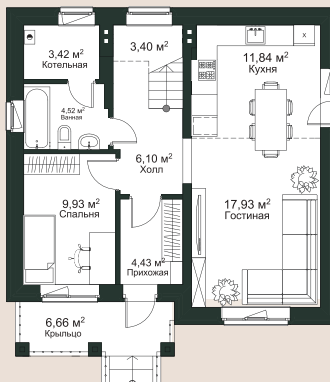


# МАКАО 130,27 м<sup>2</sup>

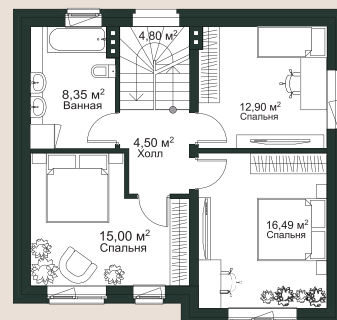
двухэтажный



1 этаж



2 этаж

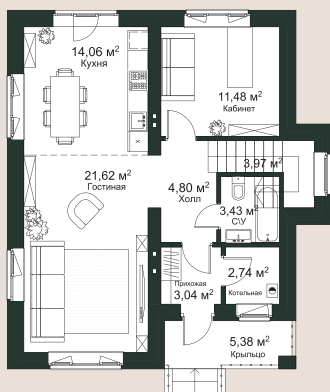


# НЕЛЬСОН 141,33 м<sup>2</sup>

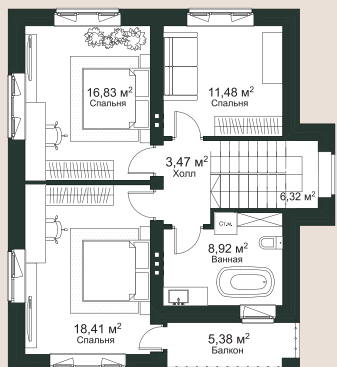
двухэтажный



1 этаж



2 этаж

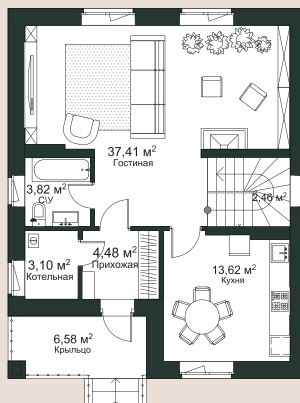


# БОРНЕО 143,74 м<sup>2</sup>

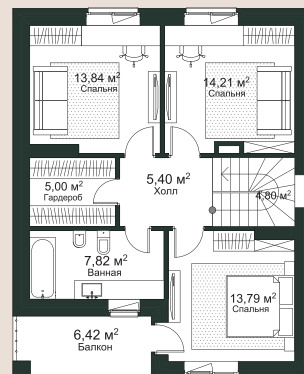
двухэтажный



1 этаж



2 этаж

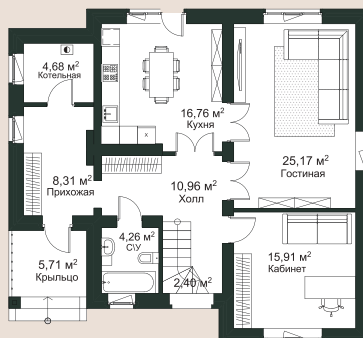


# ГАМИЛЬТОН 171,37 м<sup>2</sup>

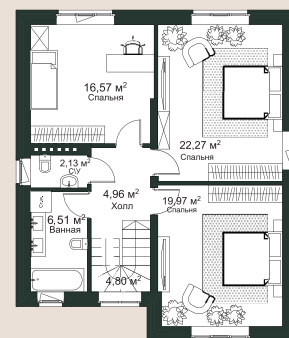
двухэтажный



1 этаж



2 этаж

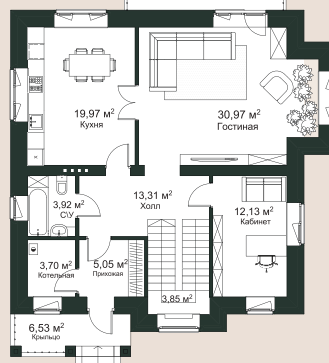


# ВАНКУВЕР 3 208,93 м<sup>2</sup>

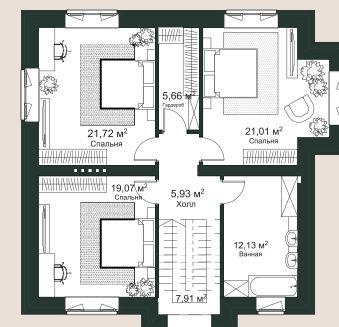
двухэтажный



1 этаж

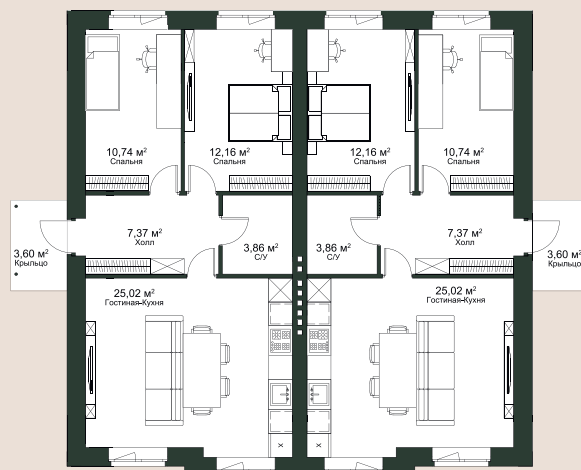


2 этаж



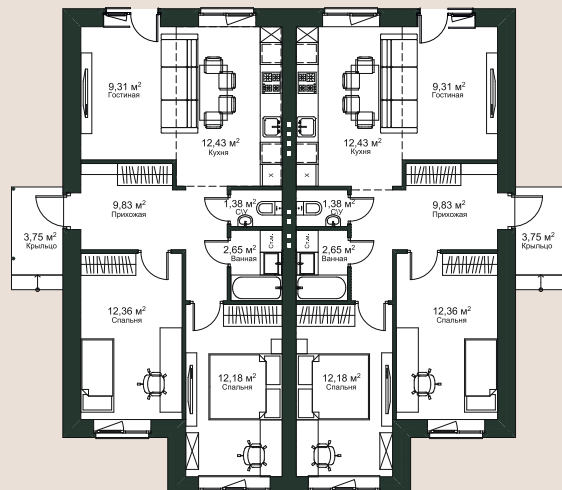
# ДАНА 62,75 м<sup>2</sup>

одноэтажный



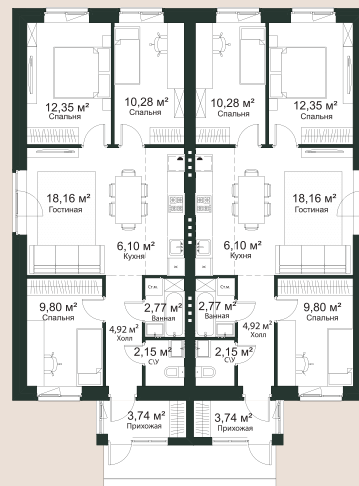
# АТЛАНТА 2 63,89 м<sup>2</sup>

одноэтажный



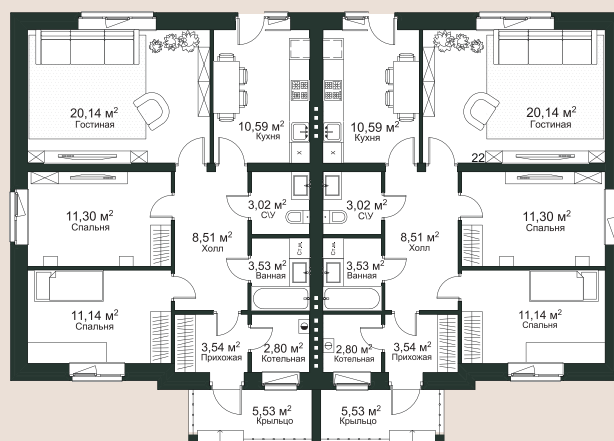
# АТЛАНТА 1 70,27 м<sup>2</sup>

одноэтажный



# АФИНА 80,1 м<sup>2</sup>

одноэтажный



# ВЕНА 64,77 м<sup>2</sup>

одноэтажный



# ВЕНА 2 104,16 м<sup>2</sup>

двухэтажный



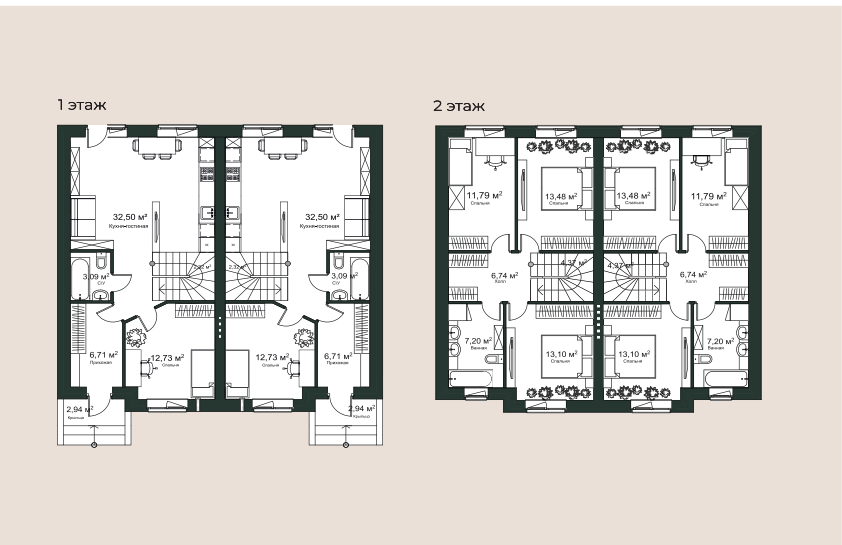
# ИРИДА 104,6 м<sup>2</sup>

двухэтажный



# ВИКТОРИЯ 116,97 м<sup>2</sup>

двухэтажный





## ЗУБОВО ПРЕСТИЖ

коттеджный поселок

адрес офиса продаж:  
с. Zubovo, ул. Народная д. 1/1



Представленная информация размещена на основании предпроектных разработок и носит исключительно информационный характер, не является публичной офертой и может отличаться от проектной документации. Визуализации являются ориентировочными. Застройщик вправе вносить изменения в проектную документацию в соответствии с действующим законодательством РФ.

[gkufa.ru](http://gkufa.ru)