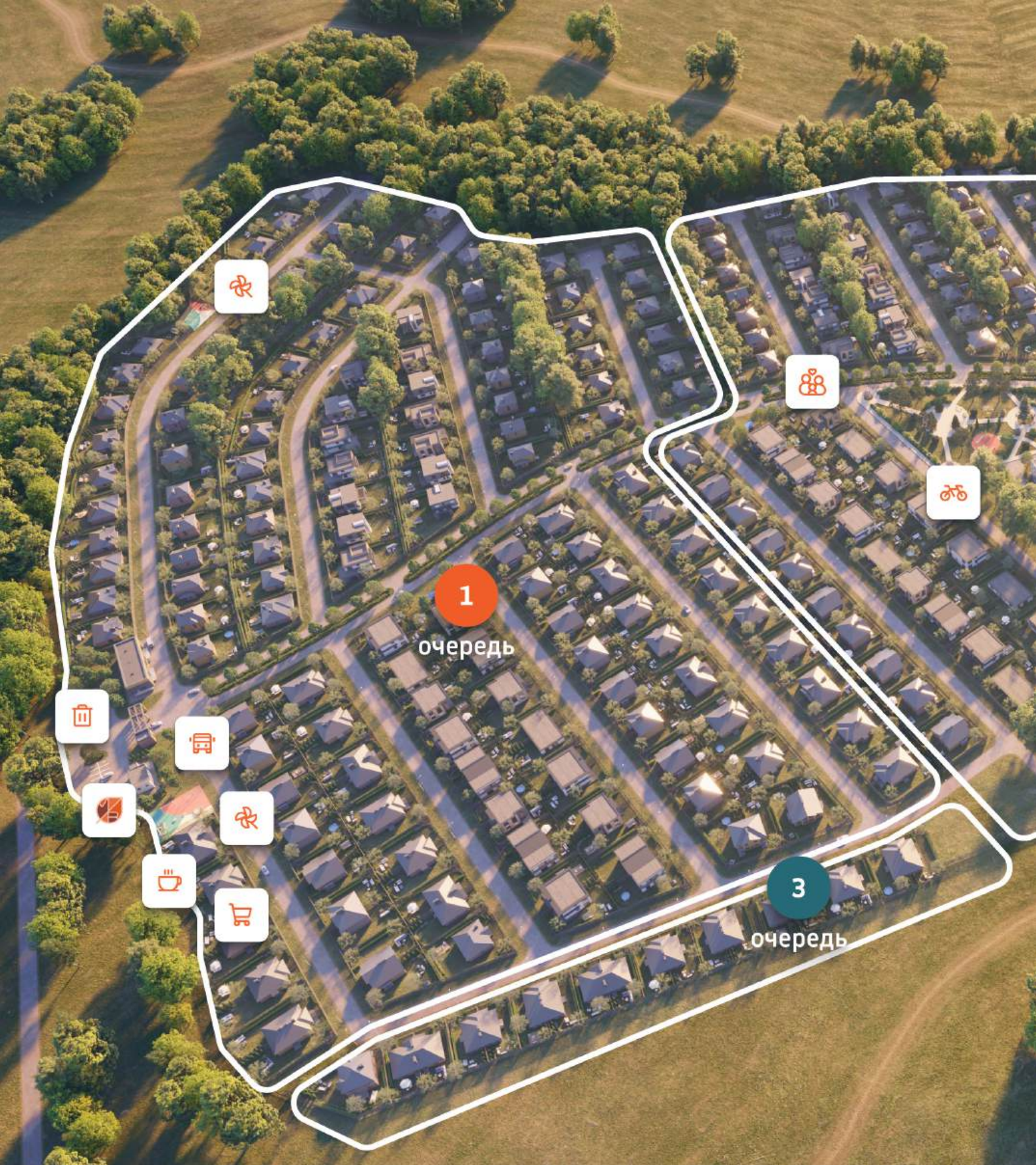


# АЛЬБОМ ЛЮБИМЫХ ПРОЕКТОВ



коттеджный посёлок в Миловке

миллаверде



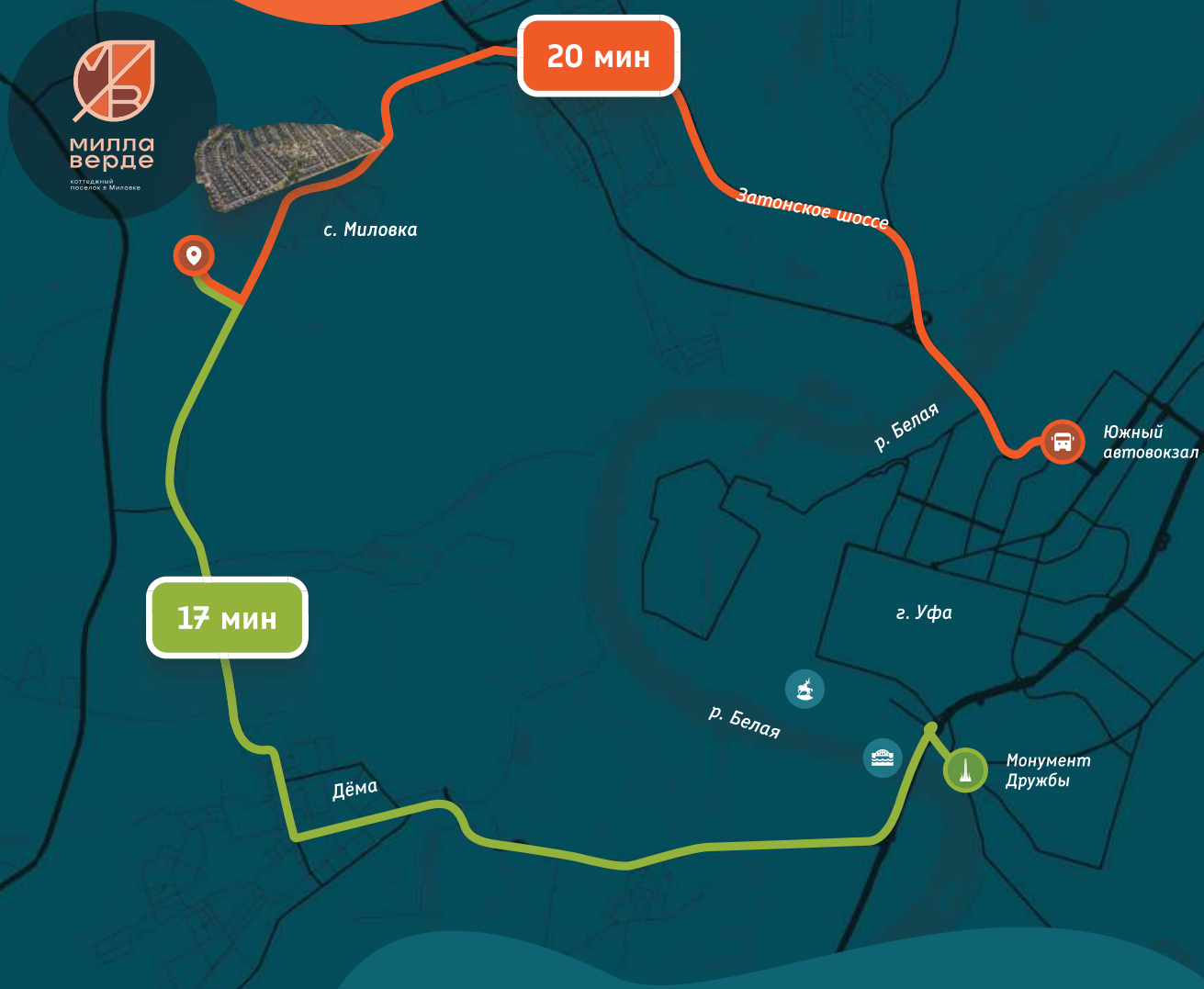
# Инфраструктура посёлка



Представленная информация размещена на основании предпроектных разработок и носит исключительно информационный характер, не является публичной офертой и может отличаться от проектной документации. Визуализации являются ориентировочными. Застройщик вправе вносить изменения в проектную документацию в соответствии с действующим законодательством РФ.

- Офис продаж
- Беговая и велодорожки
- Кафе
- Магазин
- Парк «Фиеста»
- Детская площадка
- Площадки для сбора мусора
- Центральный прогулочный бульвар
- Остановка школьного автобуса

с. Миловка — один из самых тихих и экологически чистых районов пригорода Уфы с отличной транспортной доступностью и насыщенной инфраструктурой ближайших локаций.



20 минут  
от Уфы

Закрытая  
территория

449  
домовладений

Лес и озёра  
рядом

# Центр притяжения

Центром притяжения в парке станет настоящая сцена, где можно проводить не только шумные концерты и праздники, но и мастер-классы, лекции или устраивать просмотр фильмов.

Располагайтесь на многоуровневой скамейке или под навесом-перголой и наслаждайтесь мгновением.

Вечером парк «Фиеста» наполняется уютной атмосферой благодаря нескольким уровням освещения и огромным световым фигурам-камням, которые расположатся под деревьями.



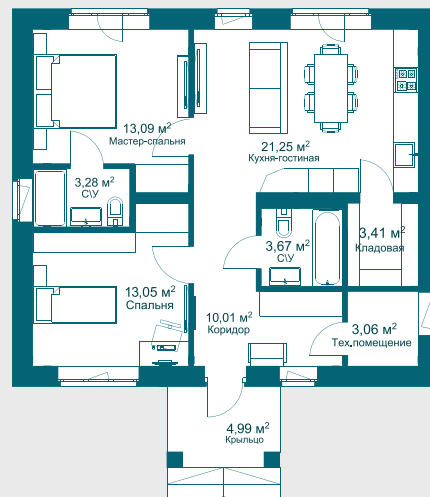
# Всё предусмотрено

Вам не понадобится самостоятельно решать вопросы подведения инженерных сетей, ведь мы уже учли все эти важные нюансы: электричество и канализация, интернет и телевидение, централизованное водоснабжение и магистральный газ – все коммуникации будут подключены к вашему дому.



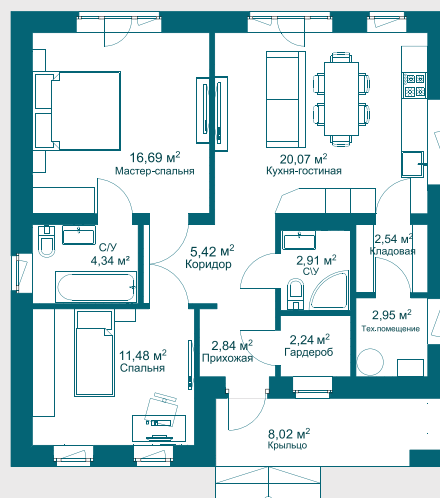
# Сигма 75,81 м<sup>2</sup>

одноэтажный



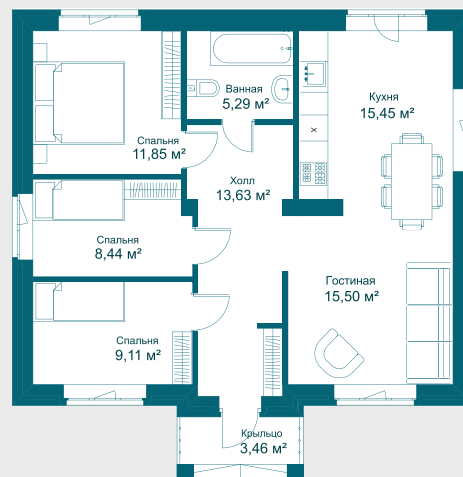
# Верона 79,5 м<sup>2</sup>

одноэтажный



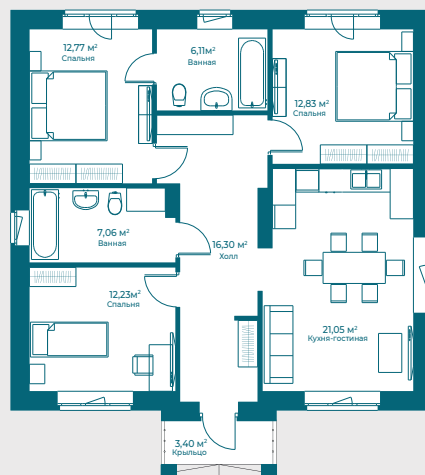
# Гренада 2 82,73 м<sup>2</sup>

одноэтажный



# Гренада 3 92,75 м<sup>2</sup>

одноэтажный



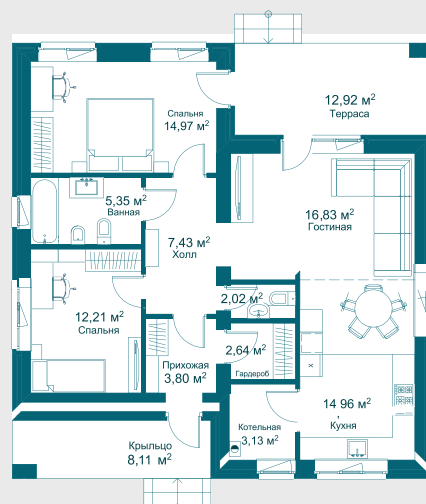
# Мэдисон 102,73 м<sup>2</sup>

одноэтажный



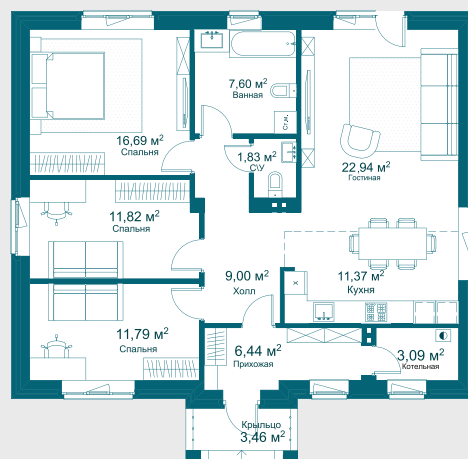
# Рио 104,41 м<sup>2</sup>

одноэтажный



# Делос 106,03 м<sup>2</sup>

одноэтажный

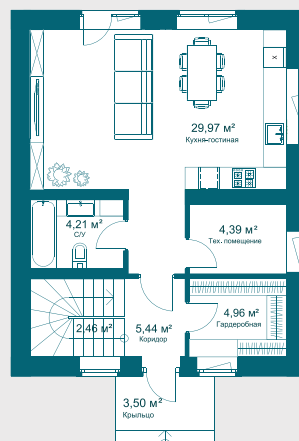


# Сидней 106,88 м<sup>2</sup>

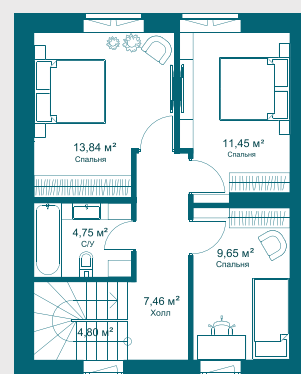
двухэтажный



1 этаж

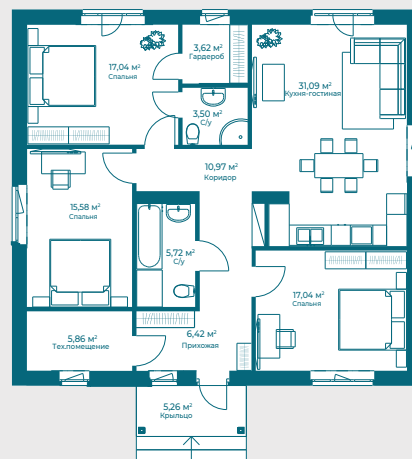


2 этаж



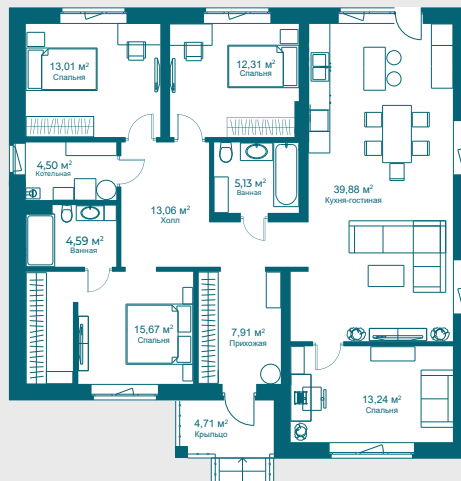
# Орлеан 122,1 м<sup>2</sup>

одноэтажный



# Лерос 3 134,02 м<sup>2</sup>

одноэтажный



# Лерос 2 134,38 м<sup>2</sup>

одноэтажный

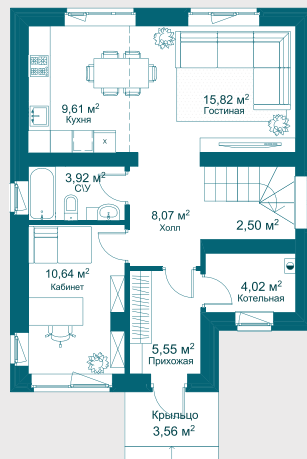


# Вашингтон 122,82 м<sup>2</sup>

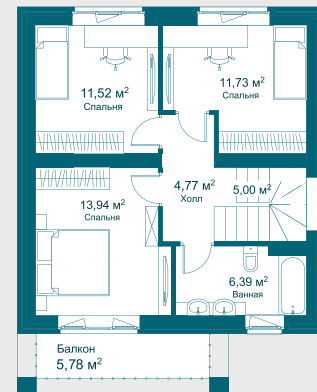
двухэтажный



1 этаж



2 этаж

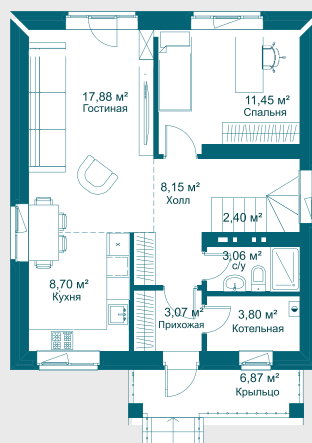


# КИНГСТОН 123,79 м<sup>2</sup>

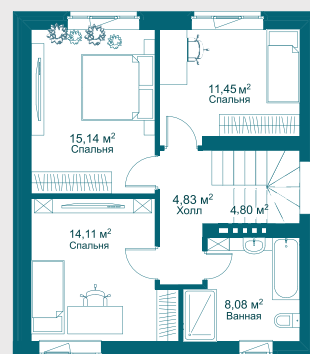
двухэтажный



1 этаж



2 этаж

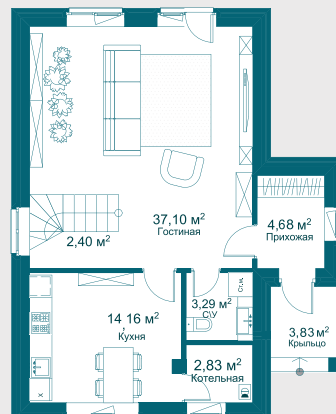


# Монреаль 127,03 м<sup>2</sup>

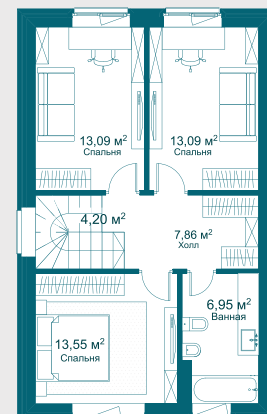
двухэтажный



1 этаж



2 этаж

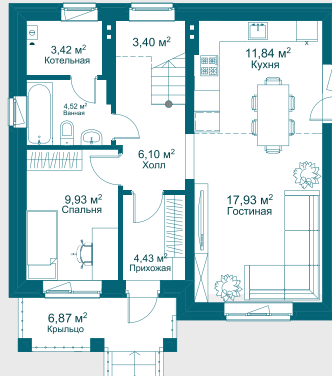


# Макао 130,48 м<sup>2</sup>

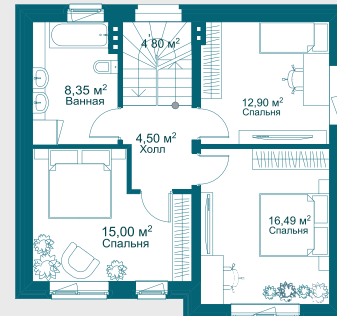
двухэтажный



1 этаж



2 этаж

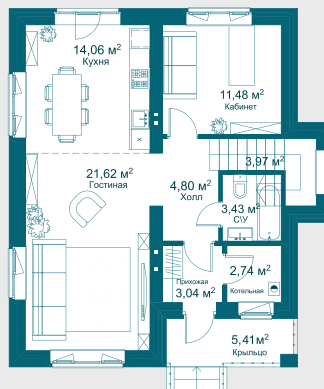


# Нельсон 141,39 м<sup>2</sup>

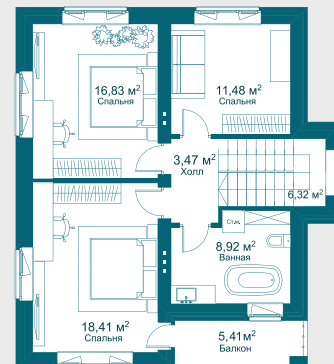
двухэтажный



1 этаж



2 этаж

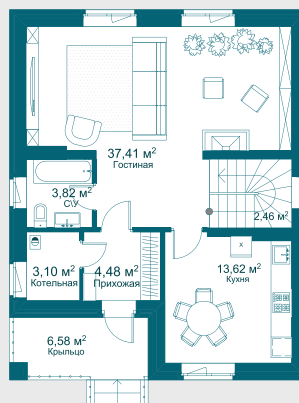


# Борнео 143,73 м<sup>2</sup>

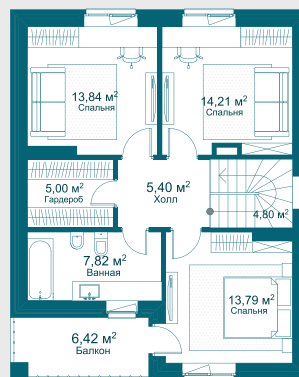
двухэтажный



1 этаж



2 этаж

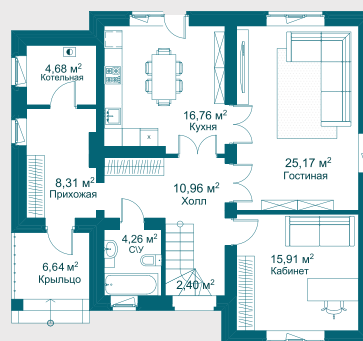


# Гамильтон 172,3 м<sup>2</sup>

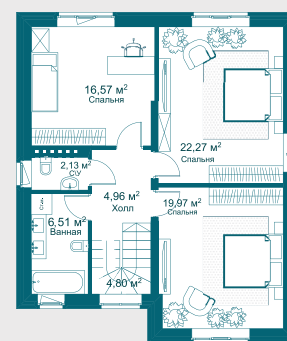
двухэтажный



1 этаж

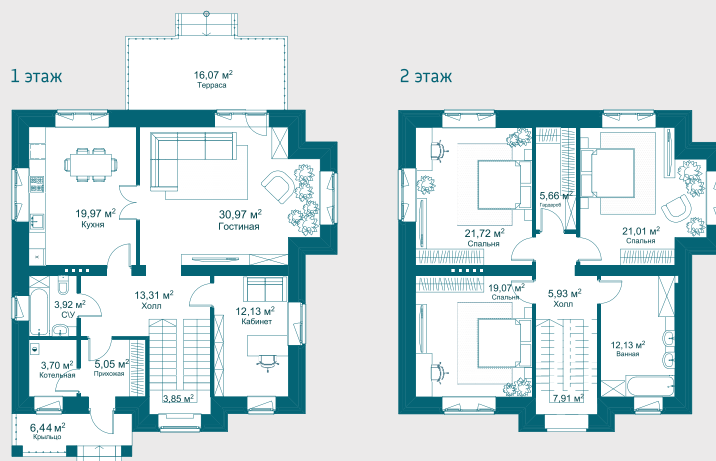


2 этаж



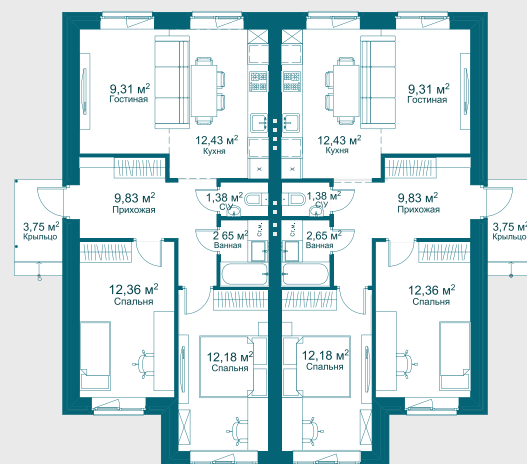
# Ванкувер 3 208,93 м<sup>2</sup>

двухэтажный



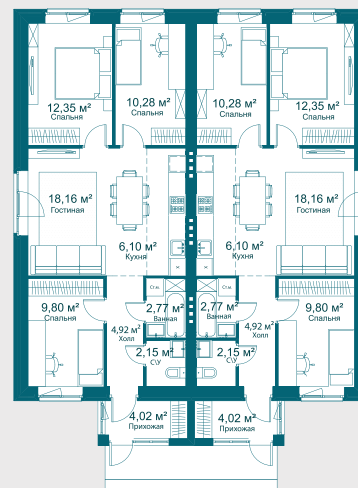
# Атланта 2 63,89 м<sup>2</sup>

одноэтажный



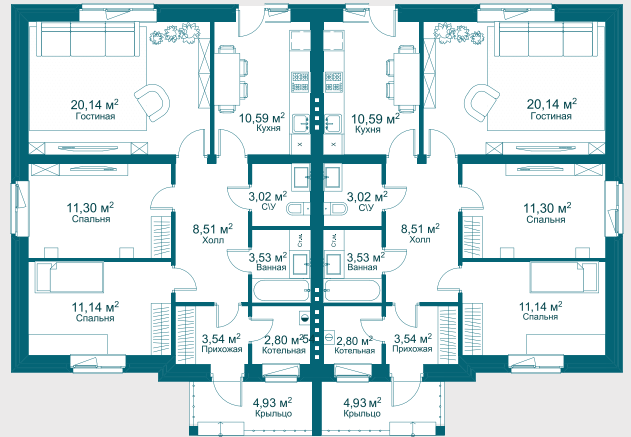
# Атланта 1 70,55 м<sup>2</sup>

одноэтажный



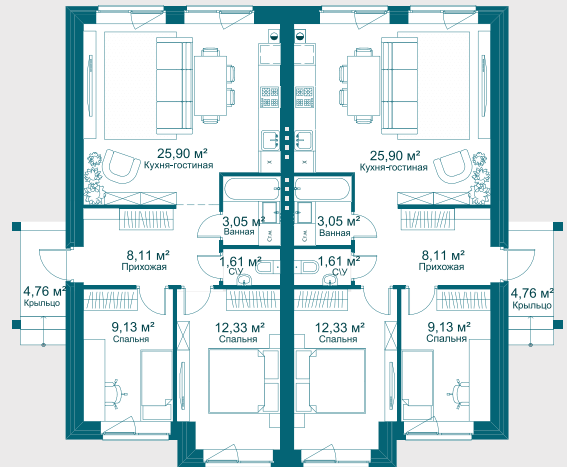
# Афина 79,5 м<sup>2</sup>

одноэтажный



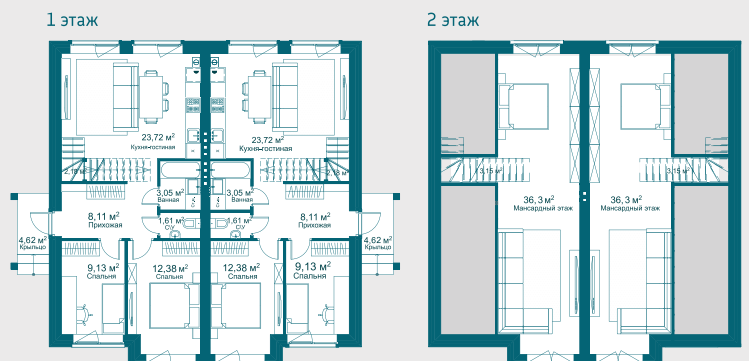
# Вена 1 64,89 м<sup>2</sup>

одноэтажный



# Вена 2 104,25 м<sup>2</sup>

двухэтажный







коттеджный посёлок в Миловке

**миллаверде**

г. Уфа, ул. Зайнаб Биишевой, д.13

миллаверде.рф

(347) 226 18 72



**Ж** ЖИЛОЙ  
КВАРТАЛ  
строим вашу мечту